



FORMATION INITIALE PSC1

VOTRE PROGRAMME PÉDAGOGIQUE
CONÇU PAR LES SAPEURS-POMPIERS



7 heures (présentiel)



Tous publics à partir de 10 ans

Participants 4 minimum, 10 maximum



Taux certification 99,5%*

Pas de validation par bloc de compétences

* Année de référence : 2023



Objectifs

- Analyser une situation, se protéger soi & la victime
- Agir face à tout type d'accident, à un malaise (*alerter les secours notamment*)
- Effectuer les gestes de secours appropriés et surveiller l'évolution de l'état de la victime jusqu'à l'arrivée des secours

Aucun prérequis nécessaire (modalités adaptées sur demande aux personnes en situation de handicap ou dont les conditions physiques ne permettent pas de réaliser les exercices pratiques)

Contenu de la formation

Séquence n°1 : la protection

Séquence n°2 : l'alerte et la protection des populations

Séquence n°3 : le malaise

Séquence n°4 : la perte de connaissance

Séquence n°5 : cas concret de synthèse

Séquence n°6 : l'arrêt cardiaque

Séquence n°7 : l'obstruction des voies aériennes

Séquence n°8 : l'hémorragie

Séquence n°9 : la brûlure

Séquence n°10 : les plaies

Séquence n°11 : les traumatismes

Séquence n°12 : cas concret de synthèse

Débouchés et passerelle(s)



- Prérequis à de nombreux métiers dont professions de santé, métiers de l'enseignement, VTC
 - Formation recommandée pour les animateurs et pour de nombreux métiers de l'aide à domicile
- Les titulaires du PSC1 bénéficient d'un allègement de formation initiale au sauvetage secourisme du travail**

Suites de parcours possibles

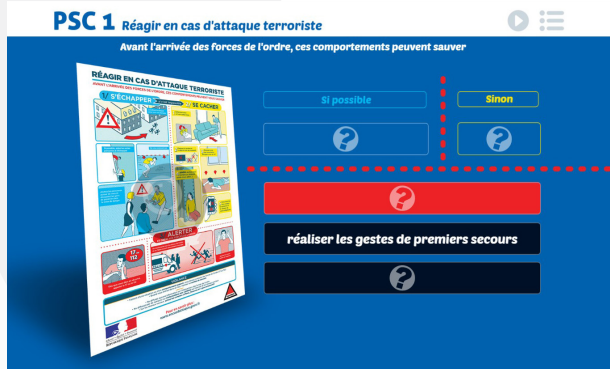


- Devenir sauveteur secouriste du travail (formation initiale SST)
- Devenir secouriste (formation initiale PSE 1)
- Devenir formateur Premiers Secours (PAE PSC)



• Techniques pédagogiques et d'encadrement

Depuis 2018, le CASC du SDMIS a mis en place un support pédagogique numérique afin d'accompagner le formateur tout au long de l'animation de la session.



Il permet de mobiliser différents médias afin d'accompagner ses apports théoriques (signaux sonores, vidéos, etc.). Cette diversité entraîne une interaction dynamique avec le stagiaire. Prépondérantes, les mises en situation permettent aux stagiaires de mettre en oeuvre les compétences acquises.

Encadrement : la formation est placée sous la responsabilité d'un formateur aux premiers secours (PAE FPS ou équivalent à jour de formation).

• Matériels pédagogiques

- Lot de mannequins adulte, enfant et nourrisson
- 1 défibrillateur de formation
- Matériels divers pour simulation lors des cas concrets et démonstrations
- 1 ordinateur portable + vidéoprojecteur + support pédagogique numérique
- 1 livret pédagogique par apprenant (en option)

• Suivi et évaluation

Les compétences à acquérir sont évaluées tout au long de la session, à l'aide de la fiche de suivi et d'évaluation. Le certificat de compétences PSC1 est délivré aux participants ayant assisté à l'ensemble de la formation et ayant été validés par le formateur.

Les titulaires des certificats suivants bénéficient d'une **équivalence PSC1** : AFPS, AFGSU, AFCPSAM, BEES, BNS, BNPS, B.N.S.S.A, SST, PSE 1.



• Faites confiance aux experts du secours à personne

Qui mieux que les sapeurs-pompiers peut vous apprendre à agir face à une personne victime d'accident, de malaise...?

Nos intervenants sont tous sapeurs-pompiers et formateurs au SDMIS*.

Ces 160 femmes et hommes partagent leurs expériences «terrain» et sont multi-spécialistes (PSC1, SST, PSE, Sécurité Incendie).



• En choisissant le CASC...

> Vous contribuez au financement des œuvres sociales des sapeurs-pompiers du Rhône et de la métropole de Lyon.

Le CASC assure la gestion des œuvres sociales des agents du SDMIS (complémentaire santé, prévoyance, assurance en cas d'accident ou de décès, etc.).



> Vous soutenez les missions d'intérêt général des sapeurs-pompiers du Rhône et de la métropole de Lyon.

● CASC APPUI : équipe de sapeurs-pompiers du SDMIS intervenant bénévolement sur différents théâtres d'opération afin de porter assistance aux populations sinistrées lors de catastrophes naturelles (séismes, typhons...), et/ou de soutenir les services de sécurité locaux (don de matériels, formations...)

● Musée des sapeurs-pompiers Lyon-Rhône : Musée de France accueillant chaque année plus de 11 000 visiteurs. Il s'engage auprès d'enfants hospitalisés ou en perte de repères pour leur apporter la culture et les valeurs des sapeurs-pompiers.

EN SAVOIR PLUS / SOUTENIR NOS ACTIONS**

www.soutenezlespompiers69.fr

*Service départemental-métropolitain d'incendie et de secours

**Don donnant lieu à déduction d'impôt

• Tarif et financements

Tarif individuel : 70 € TTC

Tarif groupe : sur devis

Prises en charges financières possibles :

- Salariés, demandeurs d'emploi : OPCO
- Lycéens, apprentis : Pass' Région
- Volontaires Service Civique : Agence Nationale

